



Analyse und Dokumentation
von personenbezogenen
Berechtigungen und
Unternehmensdaten.

asbLANtools - Analyse und Dokumentation von Berechtigungen

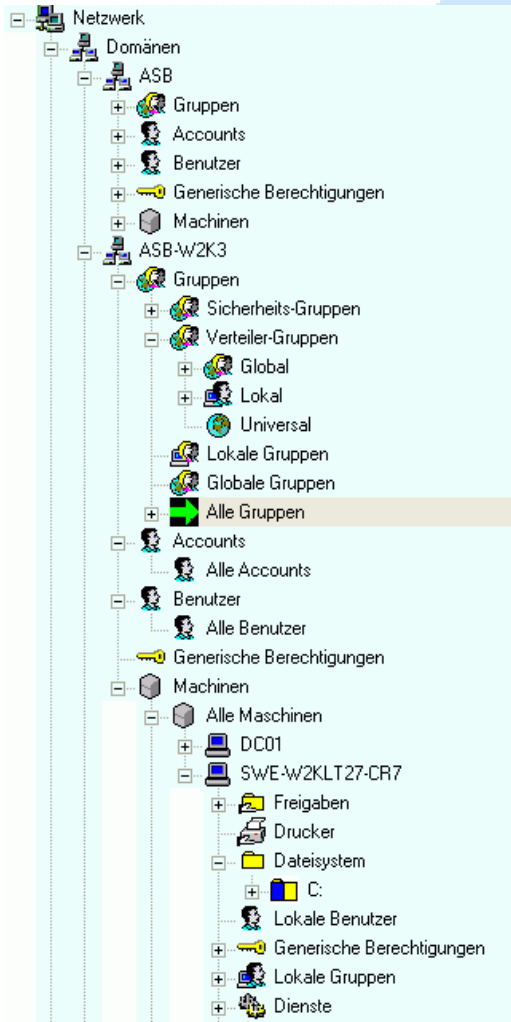
Die Analyse und die authentische Dokumentation von Zuständen und Berechtigungen eines Netzwerkes sind sowohl aus betriebsinternen (sicherheitsrelevanten) als auch gesetzlichen Vorgaben (Bundesdatenschutzgesetz etc.) eine Notwendigkeit für jedes Unternehmen.

asbLANtools trägt diesen steigenden Anforderungen der Analyse und Dokumentation Rechnung und bietet hierzu ein umfassende und leistungsfähige Lösung an.

Bestandteile sind

- Erfassung der Sicherheitsinformationen (Datenscan im Netzwerk)
- Visuelle Analyse (Viewer, Differenzviewer)
- Reporting (Dokumentation) und Ausgabe (Speicherung/ Rückspeicherung).

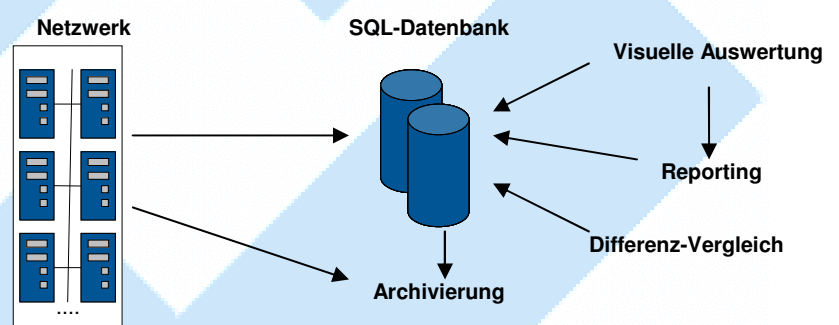
asbLANtools ist sowohl für Administratoren als auch Revisoren konzipiert. Die generelle Arbeitsweise erfolgt „zeitsparend“ im Produktionsmodus „offline“, d.h. alle auszuwertenden Daten werden punktuell in einer leistungsfähigen Datenbank zusammengeführt und können somit zeit- und ortsunabhängig authentisch (!) ausgewertet werden.



Arbeitsweise von asbLANtools

1. Datenerfassung

2. Auswertung

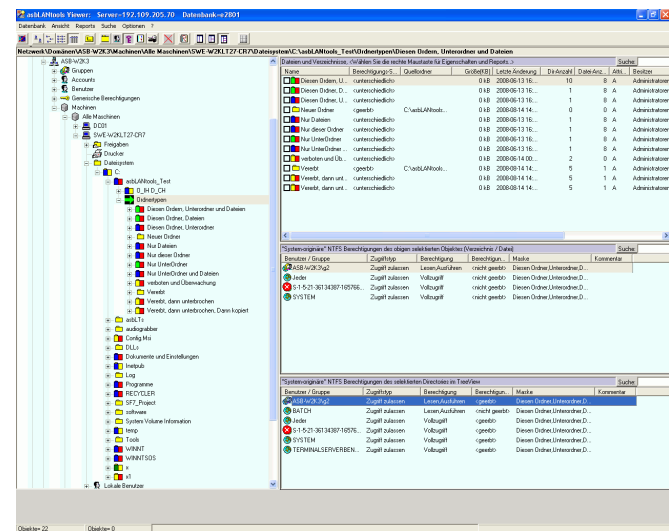


asbLANtools gibt Antwort auf Fragen wie:

- Welche Accounts haben sich nach der letzten Prüfung geändert ?
- Welche Berechtigungen hat ein Benutzer im Netzwerk ?
- Auf welche Ressourcen kann ein Benutzer zugreifen ?
- Welche Abweichungen treten im Filesystem-Baum auf ?
- Welche Benutzer verstoßen gegen Passwort Regeln u.a. ?
- Verzeichnis- und Freigabezugriff auf Benutzerebene
- Übersicht über alle erfassten Informationen und Verknüpfungen
- Darstellung individuell gestalteter Datenbankabfragen
- Integration, Darstellung und Verknüpfung von Fremddaten

asbLANtools erfasst und analysiert

- ADSI/LDAP /NT4/W2K Informationen
- ADSI Accounts (Benutzer, Gruppen..)
- Hierarchische Gruppenauflösung
- Domänen- und Maschinenberechtigungen
- Freigaben, Drucker, Dienste, Policies
- Verzeichnisse und deren Zugriffsrechte
- Freigaben und deren Zugriffsrechte



Der asbLANtools Viewer

ist die maßgebliche Komponente zur Auswertung. Ein Anwender benötigt nur lesenden Zugriff auf die Datenbank (keine administrativen Berechtigungen). Individuelle Sichten auf Daten und Zusammenhänge können frei definiert werden.

Der asbLANtools DifferenzViewer

ist Werkzeug für den Vergleich von zwei oder mehr Datenbank-Beständen. Unterschiede in mehreren Datenbeständen können gleichzeitig ausgewertet werden (Soll-Ist-Vergleich). Besonders Anforderungen der Migration ist der Differenzviewer sehr wertvoll.

Vorteile der asbLANtools liegen auf der Hand:

- Unterstützt NT4/W2k/W2k3 Domänenmodelle
- Für den Einsatz von NT/2K/2K3/XP/Vista geeignet
- Erfassung der Informationen aus dem „System“, keine Registrydaten-Erfassung
- Automatisierung durch Agenten (Services)
- Auswertung von Multidomänen Beziehungen
- Authentische Informationsspeicherung
- Geeignet für sehr große Netzwerke.
- Generell offene Schnittstellen für Erweiterungen
- Geeignet für Einsatz in sensiblen Umgebungen
- Kein Schreibzugriffe und Installation auf Remote-(auszuwertende) Systeme
- Günstiges Preis- Leistungsverhältnis:
- Keine Beschränkung der zu installierenden Anzahl von Arbeitsplätzen innerhalb einer Domänenlizenz.
- Lizenzierung erfolgt immer für eine vollständige Domäne

Der asbLANtools Administrator

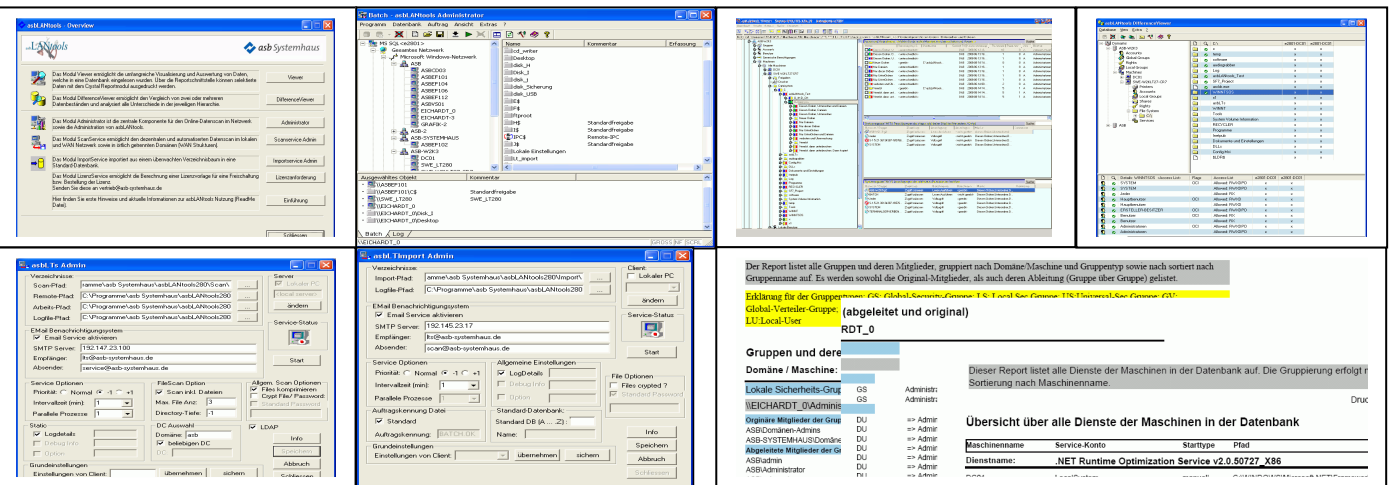
- ist die zentrale Komponente für die Datenerfassung;
- steuert alle Aufträge und Einstellungen;
- zeigt die Auftragsverarbeitung schrittweise an.
- erfordert administrative Berechtigungen einer Domäne
- ist einfach zu bedienen.

asbLANtools Reporting Modul

ist in den asbLANtools Viewer integriert. Es werden ca. 100 anwendbare Reports bereit gestellt. Reports lassen sich beliebig durch den Anwender mit einer Crystal Reports -Umgebung erstellen und anpassen.

Automatisierung / Produktive Nutzung

wird vorteilhaft durch Services unterstützt. Für die regelmäßige wiederholte Auftragsbearbeitung können Datenerfassung (Scan) und Datenimport in eine Datenbank genutzt werden.



Weitere Informationen unter :

asb Systemhaus GmbH
 Motzstraße 1 99094 Erfurt
 Telefon +49(361)66 4 77 51
 Telefax +49(361)66 4 77 21

www.asb-systemhaus.de

info@asb-systemhaus.de
 vertrieb@asb-systemhaus.de